

"Résidence du Fort" - Bâtiment A

Chemin du Fort - Porticcio - 20166

Appartement 03

T2 bis - RDC

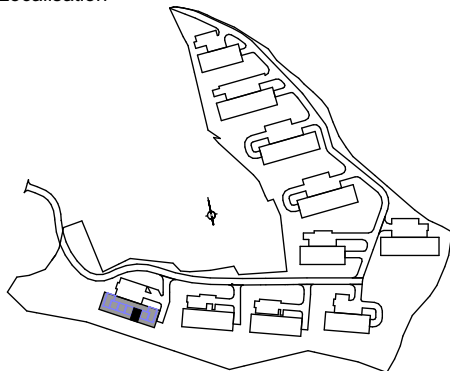
Surfaces habitables

Entrée	3.60 m ²
Séjour / Cuisine	23.65 m ²
Chambre	11.00 m ²
Salle de bain	5.20 m ²
Dressing	4.00 m ²

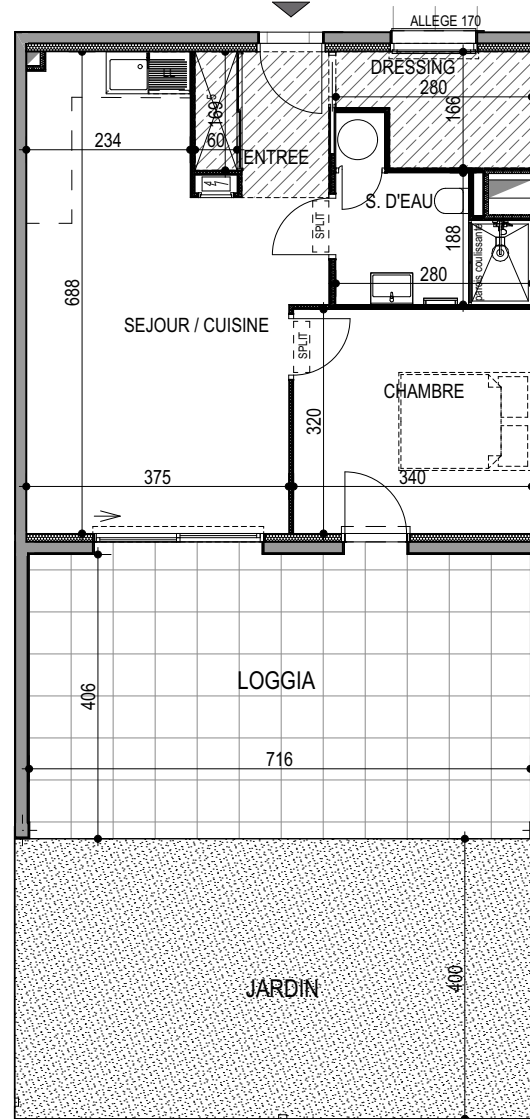
Total **47.45 m²**

Loggia	29.65 m ²
Jardin	29.90 m ²

Localisation



T2 bis



PLAN DE VENTE

Ce plan est susceptible de subir des adaptations en fonction des nécessités techniques lors de la réalisation, notamment pour la position des équipements. Les surfaces et cotes peuvent varier dans la limite contractuelle. Les retombées, faux plafonds, canalisations, radiateurs ne sont pas représentés.