

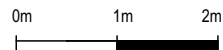
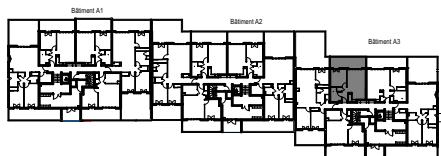
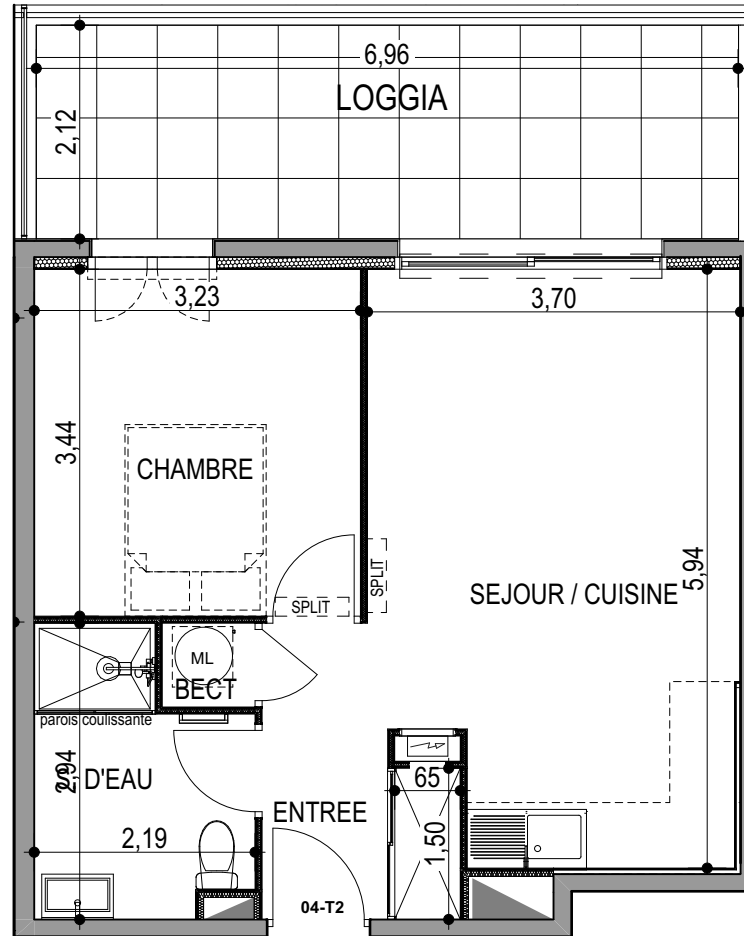
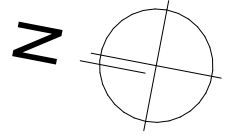
# "LES TERRASSES DU STILETTO" - Bâtiment A3

Chemin du Stiletto - AJACCIO

**Appartement: A3-04**  
RDC

T2  
**Surfaces habitables**

Entrée	4.55 m <sup>2</sup>
Séjour - Cuisine	20.40 m <sup>2</sup>
Chambre	11.15 m <sup>2</sup>
Salle d'eau	5.35 m <sup>2</sup>
Placard ECT	0.75 m <sup>2</sup>
<b>TOTAL</b>	<b>42.20 m<sup>2</sup></b>
Loggia	14.50 m <sup>2</sup>



**PLAN DE VENTE**

Ce plan est susceptible de subir des adaptations en fonction des nécessités techniques lors de la réalisation, notamment pour la position des équipements. Les surfaces et cotes peuvent varier dans la limite contractuelle. Les retombées, canalisations et faux-plafonds (dans les salles d'eau, entrées, placards, wc) ne sont pas représentés.

05 / 03 / 2026