

# "LES TERRASSES DU STILETTO" - Bâtiment A3

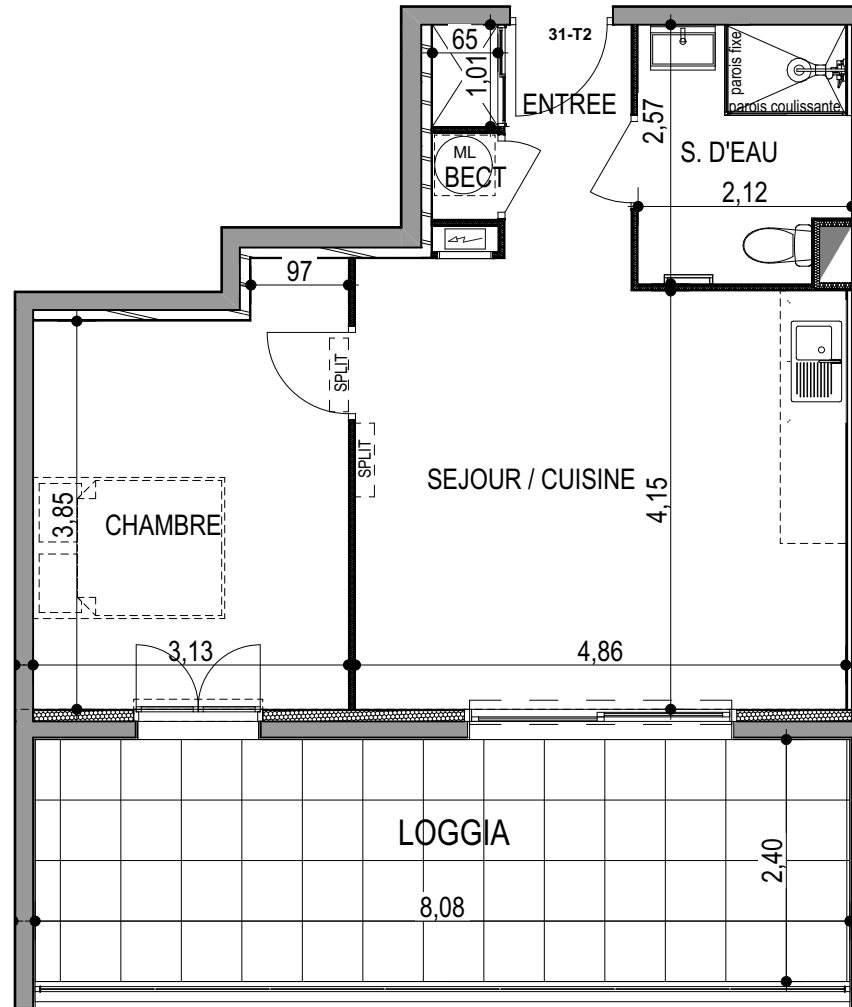
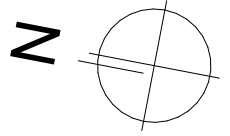
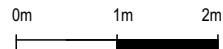
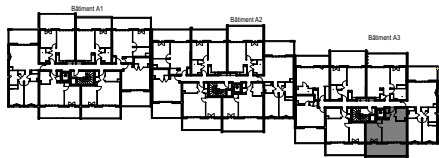
Chemin du Stiletto - AJACCIO

**Appartement: A3-31**

R+3

**T2**  
**Surfaces habitables**

Entrée	3.55 m <sup>2</sup>
Séjour - Cuisine	21.05 m <sup>2</sup>
Chambre	12.65 m <sup>2</sup>
Salle d'eau	5.15 m <sup>2</sup>
Placard ECT	0.55 m <sup>2</sup>
<b>TOTAL</b>	<b>42.95 m<sup>2</sup></b>
Loggia	19.40 m <sup>2</sup>



**PLAN DE VENTE**

Ce plan est susceptible de subir des adaptations en fonction des nécessités techniques lors de la réalisation, notamment pour la position des équipements. Les surfaces et cotes peuvent varier dans la limite contractuelle. Les retombées, canalisations et faux-plafonds (dans les salles d'eau, entrées, placards, wc) ne sont pas représentés.

05 / 03 / 2026