

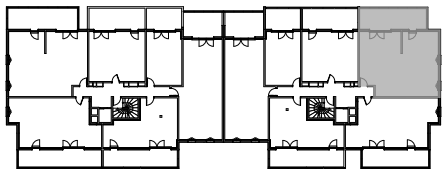
# "LES TERRASSES DU STILETTO" - Bâtiment C1- Entrée A

Chemin du Stiletto - AJACCIO

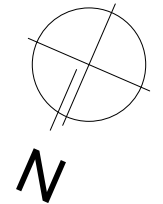
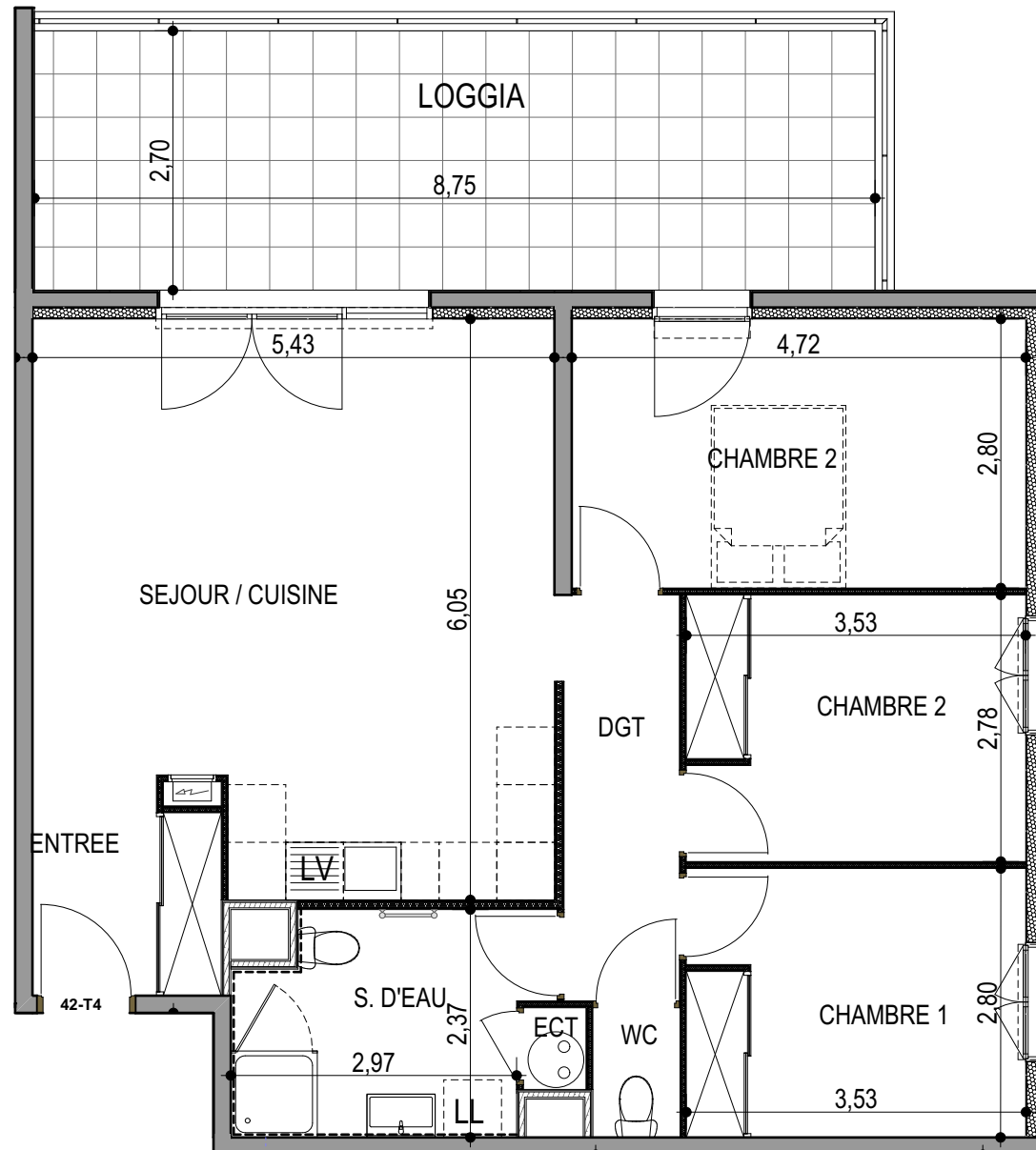
**Appartement: C1 - 42 a**  
R+4

**T4**  
**Surfaces habitables**

Entrée	4.10 m <sup>2</sup>
Séjour - Cuisine	30.20 m <sup>2</sup>
Chambre 1	9.75 m <sup>2</sup>
Chambre 2	9.65 m <sup>2</sup>
Chambre 3	13.05 m <sup>2</sup>
Salle d'eau	7.00 m <sup>2</sup>
WC	1.20 m <sup>2</sup>
Dégagement	5.05 m <sup>2</sup>
Placard ECT	0.55 m <sup>2</sup>
<b>TOTAL</b>	<b>80.55 m<sup>2</sup></b>
Loggia	23.60 m <sup>2</sup>



le 27 / 09 / 2021



**PLAN DE VENTE**