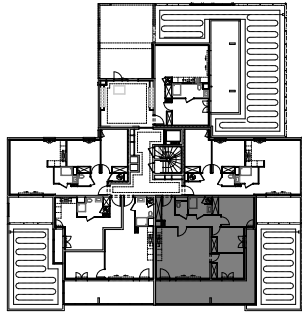


" LES TERRASSES DU PARC" - BÂT. F1

Lieu dit Pernicaggio - SARROLA CARCOPINO

PLAN DE VENTE



APPARTEMENT: F1-02
REZ-DE-CHAUSSEE

T4 Surfaces habitables

Chambre 1	12,3
Chambre 2	9,2
Chambre 3	9,1
Dégagement	5,9
Entrée	5,5
Salle de bain	4,5
Séjour - Cuisine	30,7
WC	1,9
	79,1 m²
Terrasse	15,9
Terrasse Couverte	14,1
	30,0 m²

