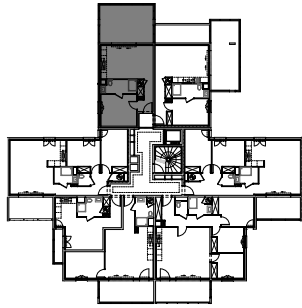


# " LES TERRASSES DU PARC" - BÂT. F1

Lieu dit Pernicaggio - SARROLA CARCOPINO

## PLAN DE VENTE



**APPARTEMENT: F1-16**

1ER ETAGE

### T2b Surfaces habitables

Chambre	12,7
Dégagement	3,3
Entrée	2,0
Salle de bain - WC	5,3
Séjour - Cuisine	19,5
	<b>42,8 m<sup>2</sup></b>
Terrasse	8,5
Terrasse Couverte	14,1
	<b>22,6 m<sup>2</sup></b>

