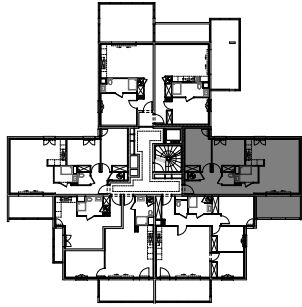


" LES TERRASSES DU PARC" - BÂT. F₂

Lieu dit Pernicaggio - SARROLA CARCOPINO

PLAN DE VENTE



APPARTEMENT: F2-11
1ER ETAGE

T3a Surfaces habitables

Chambre 1	12,4
Chambre 2	11,1
Dégagement	4,1
Entrée	8,6
Salle de bain	3,7
Séjour - Cuisine	28,1
WC	1,8
	69,8 m²
Terrasse Couverte	10,6
	10,6 m²

