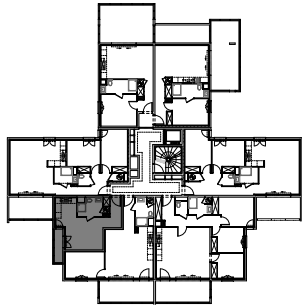


" LES TERRASSES DU PARC" - BÂT. F2

Lieu dit Pernicaggio - SARROLA CARCOPINO

PLAN DE VENTE



APPARTEMENT: F2-14
1ER ETAGE

T1 Surfaces habitables

Entrée	5,4
Salle de bain - WC	5,4
Séjour - Cuisine	19,3
	30,1 m²
Balcon	3,2
	3,2 m²

