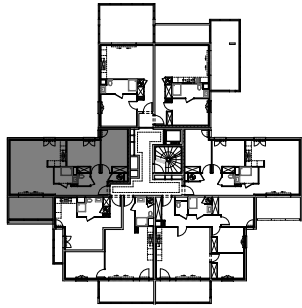


" LES TERRASSES DU PARC" - BÂT. F2

Lieu dit Pernicaggio - SARROLA CARCOPINO

PLAN DE VENTE



APPARTEMENT: F2-15
1ER ETAGE

T3b Surfaces habitables

Chambre 1	12,8
Chambre 2	11,2
Dégagement	4,1
Entrée	5,5
Salle de bain	3,7
Séjour - Cuisine	29,7
WC	1,8
	68,8 m²
Terrasse Couverte	10,6
	10,6 m²

