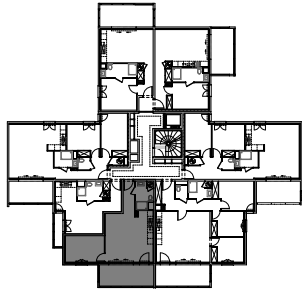


" LES TERRASSES DU PARC" - BÂT. F₂

Lieu dit Pernicaggio - SARROLA CARCOPINO

PLAN DE VENTE



APPARTEMENT: F2-23
2EME ETAGE

T2a Surfaces habitables

Chambre	11,5
Entrée	4,1
Salle de bain - WC	5,3
Séjour - Cuisine	26,6
	47,5 m²
Terrasse Couverte	12,9
	12,9 m²

