

# "Résidence du Fort" - Bâtiment A

Chemin du Fort - Porticcio - 20166

## Appartement 05 T2 - RDC

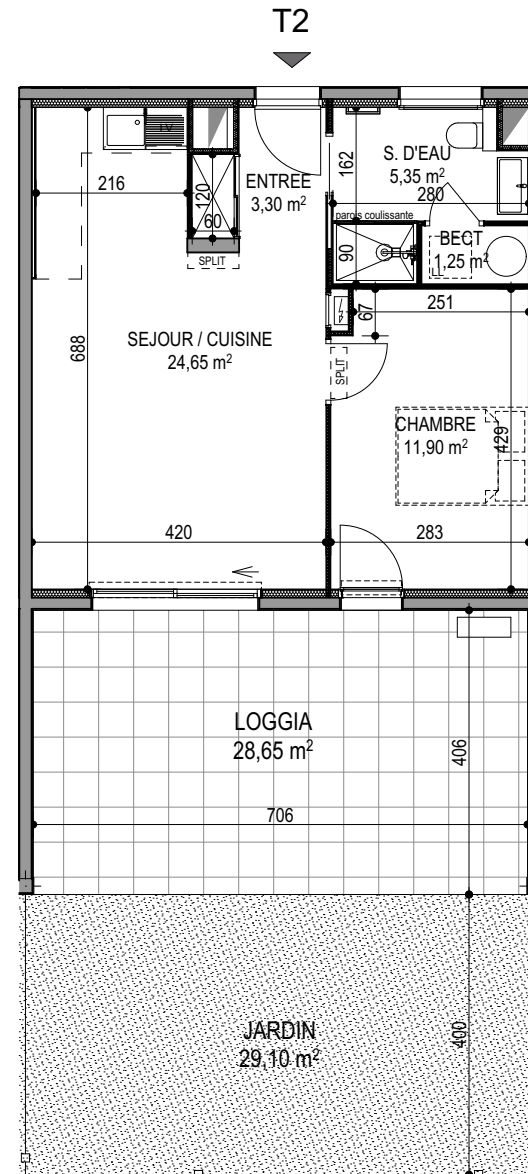
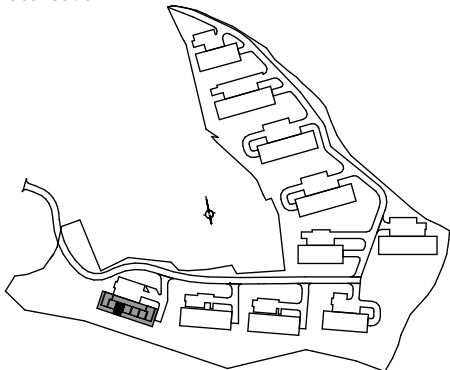
### Surfaces habitables

Entrée	3.30 m <sup>2</sup>
Séjour / Cuisine	24.65 m <sup>2</sup>
BECT	1.25 m <sup>2</sup>
Chambre	11.90 m <sup>2</sup>
Salle de bain	5.35 m <sup>2</sup>

**Total** **46.45 m<sup>2</sup>**

Loggia	28.65 m <sup>2</sup>
Jardin	29.10 m <sup>2</sup>

Localisation



**PLAN DE VENTE**

Ce plan est susceptible de subir des adaptations en fonction des nécessités techniques lors de la réalisation, notamment pour la position des équipements. Les surfaces et cotes peuvent varier dans la limite contractuelle. Les retombées, faux plafonds, canalisations, radiateurs ne sont pas représentés.