

"Résidence du Fort" - Bâtiment A

Chemin du Fort - Porticcio - 20166

Appartement 07
T3 - RDC (modification G-C)

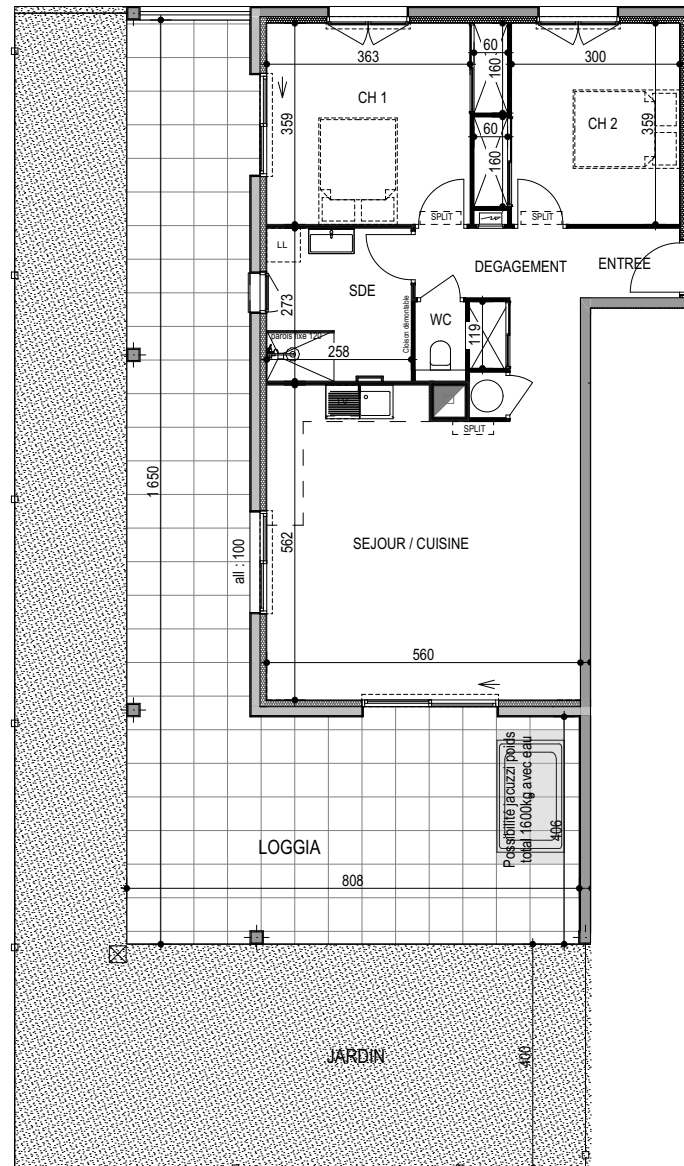
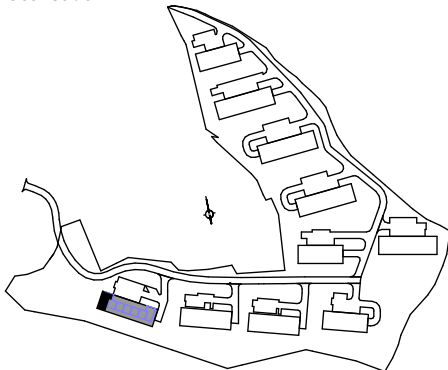
Surfaces habitables

Entrée	2.20 m ²
Séjour / Cuisine	29.70 m ²
Dgt	7.75 m ²
Chambre 1	14.00 m ²
Chambre 2	11.75 m ²
Salle de bain	6.95 m ²
WC	1.25 m ²

Total 73.60 m²

Loggia	56.20 m ²
Jardin	74.55 m ²

Localisation



◀ T3

PLAN DE VENTE

Ce plan est susceptible de subir des adaptations en fonction des nécessités techniques lors de la réalisation, notamment pour la position des équipements. Les surfaces et cotes peuvent varier dans la limite contractuelle. Les retombées, faux plafonds, canalisations, radiateurs ne sont pas représentés.