

# "Résidence du Fort" - Bâtiment A

Chemin du Fort - Porticcio - 20166

## Appartement 07

T3 - RDC

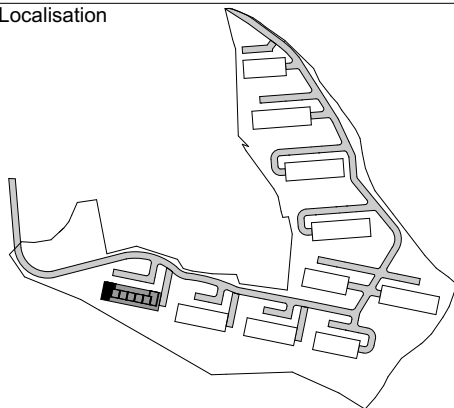
### Surfaces habitables

Entrée	2.10 m <sup>2</sup>
Salon / Cuisine	30.15 m <sup>2</sup>
Dgt	7.35 m <sup>2</sup>
Chambre 1	14.00 m <sup>2</sup>
Chambre 2	12.00 m <sup>2</sup>
Salle de bain	6.75 m <sup>2</sup>
WC	1.20 m <sup>2</sup>

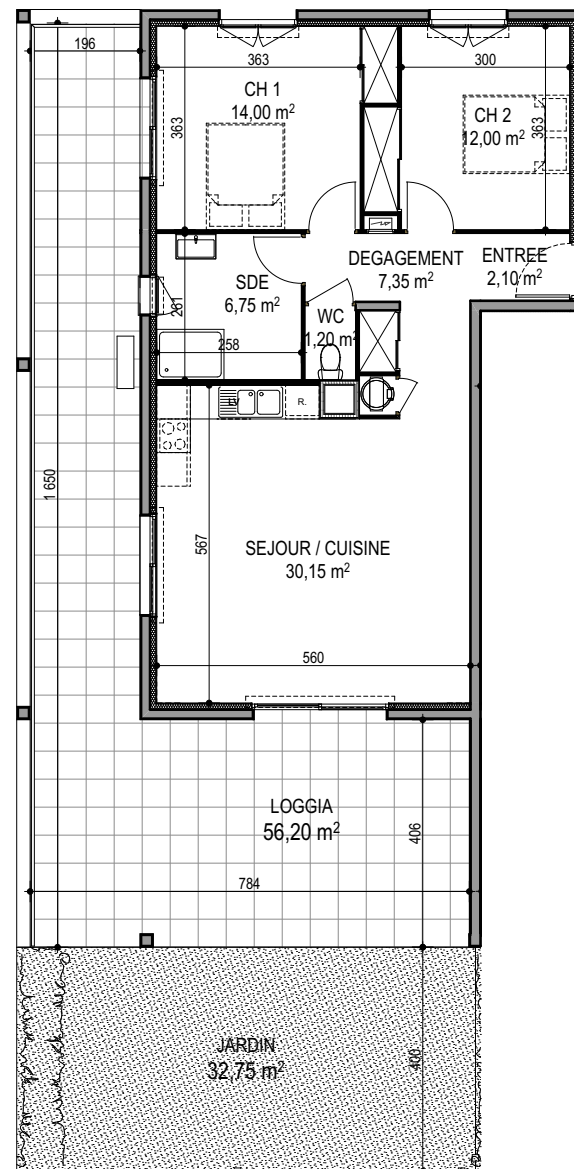
**Total** 73.55 m<sup>2</sup>

Loggia	56.20 m <sup>2</sup>
Jardin	32.75 m <sup>2</sup>

Localisation



0 1 2.5m



← T3

**PLAN DE VENTE**