

"Résidence du Fort" - Bâtiment D

Chemin du Fort - Porticcio - 20166

Appartement 16

T3 - R+1

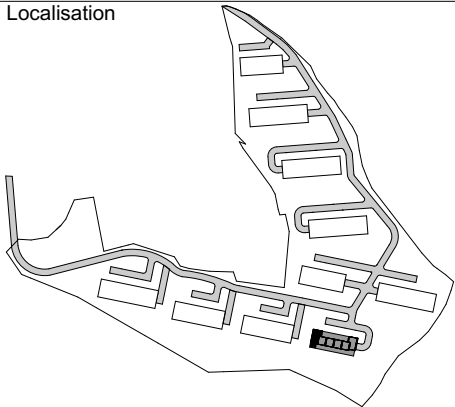
Surfaces habitables

Entrée / Dgt	10.35 m ²
Salon / Cuisine	25.65 m ²
Chambre 1	12.65 m ²
Chambre 2	12.15 m ²
Salle de bain	4.80 m ²
WC	1.80 m ²

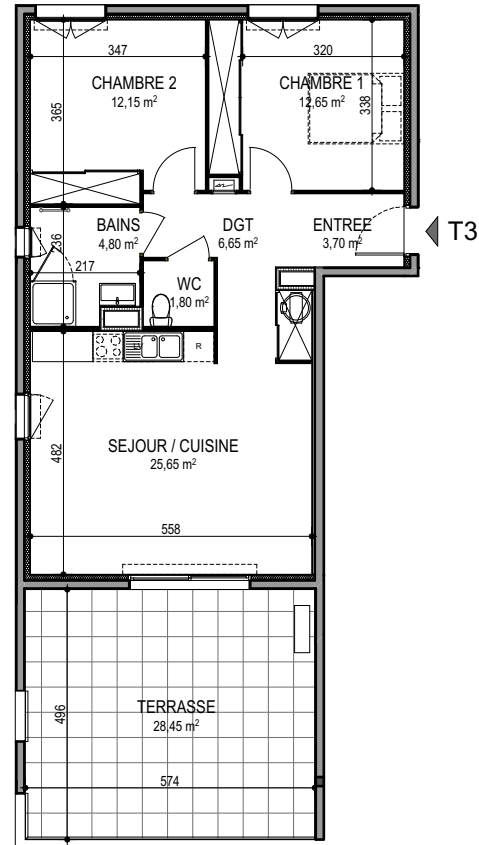
Total **67.40 m²**

Terrasse **28.45m²**

Localisation



0 1 2.5m



PLAN DE VENTE

Ce plan est susceptible de subir des adaptations en fonction des nécessités techniques lors de la réalisation, notamment pour la position des équipements. Les surfaces et cotes peuvent varier dans la limite contractuelle. Les retombées, faux plafonds, canalisations, radiateurs ne sont pas représentés.