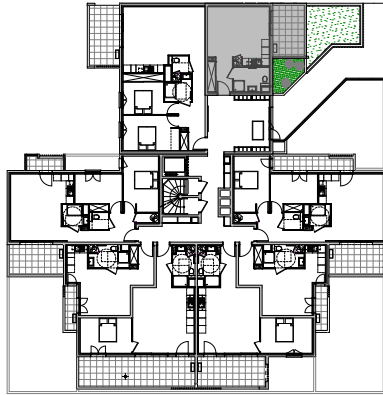


" LES TERRASSES DE BODICCIONE" - BÂT. D2

Lieu dit Bodiccione - AJACCIO

PLAN DE VENTE



APPARTEMENT: D2-27
2EME ETAGE

T1 Surfaces habitables	
Entrée	5,30 m ²
Séjour - Cuisine	21,50 m ²
Salle de bain - WC	5,25 m ²
TOTAL	32,05 m²
Loggia	10,10 m ²

