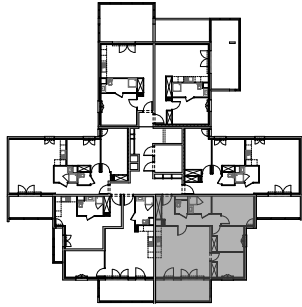


" LES TERRASSES DU PARC" - BÂT. F₂

Lieu dit Pernicaggio - SARROLA CARCOPINO

PLAN DE VENTE



APPARTEMENT: F2-12
1ER ETAGE

T4 Surfaces habitables

Chambre 1	12,5
Chambre 2	9,2
Chambre 3	9,1
Dégagement	5,9
Entrée	5,5
Salle de bain	4,4
Séjour - Cuisine	31,0
WC	1,9
	79,5 m²
Terrasse Couverte	12,9
	12,9 m²

