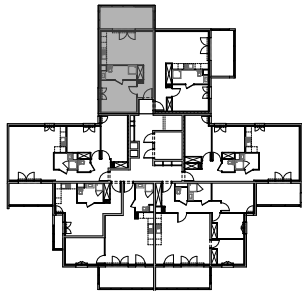


" LES TERRASSES DU PARC" - BÂT. F2

Lieu dit Pernicaggio - SARROLA CARCOPINO

PLAN DE VENTE



APPARTEMENT: F2-26
2EME ETAGE

T2b Surfaces habitables

Chambre	12,7
Dégagement	2,9
Entrée	2,5
Salle de bain - WC	5,3
Séjour - Cuisine	19,5
	42,9 m²
Terrasse Couverte	13,2
	13,2 m²

